

Krzyżówki – o tabelkach w edytorze tekstu



Tworzenie krzyżówki w edytorze tekstu

Po tej lekcji będziesz:

- wstawiać tabelę do edytora tekstu,
- wiedzia/a, jak stworzyć krzyżówkę,

Dzisiaj ułożysz samodzielnie krzyżówkę i zaprojektujesz ją w edytorze tekstu np. Microsoft Word.

Zaczynamy.

1. Zaprojektujemy naszą krzyżówkę na kartce .

Wymyśl hasło, które będzie rozwiązaniem krzyżówki. Nasze hasło to OKNO.
Zapisz je w pionie na środku kartki.

1				O					
2				K					
3				N					
4				O					

2. Ponumeruj wiersze.

3. Pod spodem tej tabeli zapisz pytania:

1. Przed chwilą uruchomiłeś, żeby w nim stworzyć krzyżówkę? (PROGRAM)
2. Migająca, czarna, pionowa kreska? (KURSOR)
3. Edytor grafiki, w którym rysowałeś? (PAINT)
4. Tabela składa się z K..... i wierszy? (KOLUMN)

4. Uzupełnij tabelkę literami z hasłem.

1		P	R	O	G	R	A	M	
2				K	U	R	S	O	R
3	P	A	I	N	T				
4			K	O	L	U	M	N	

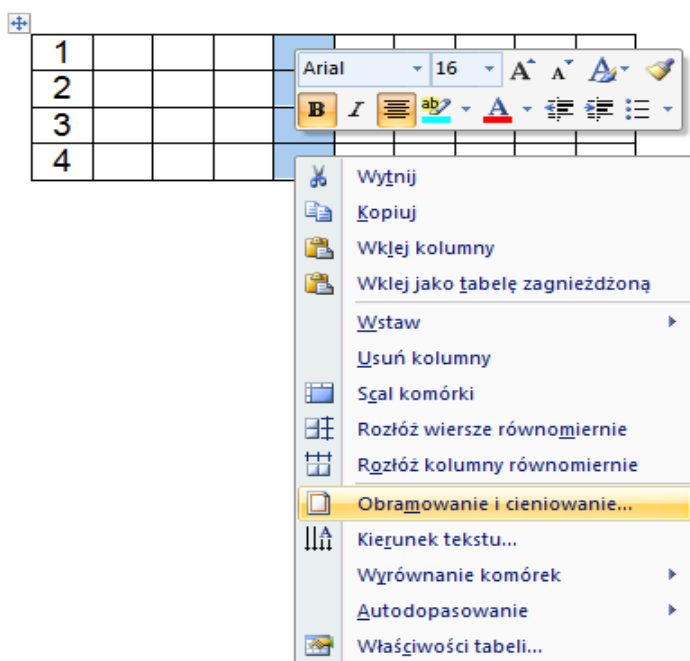
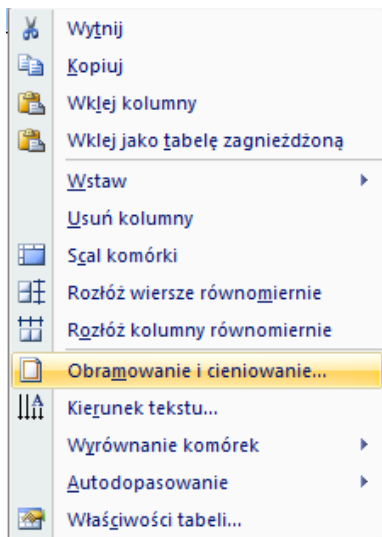


5. Teraz uruchom program **W** Word. Musimy w nim wstawić tabelę

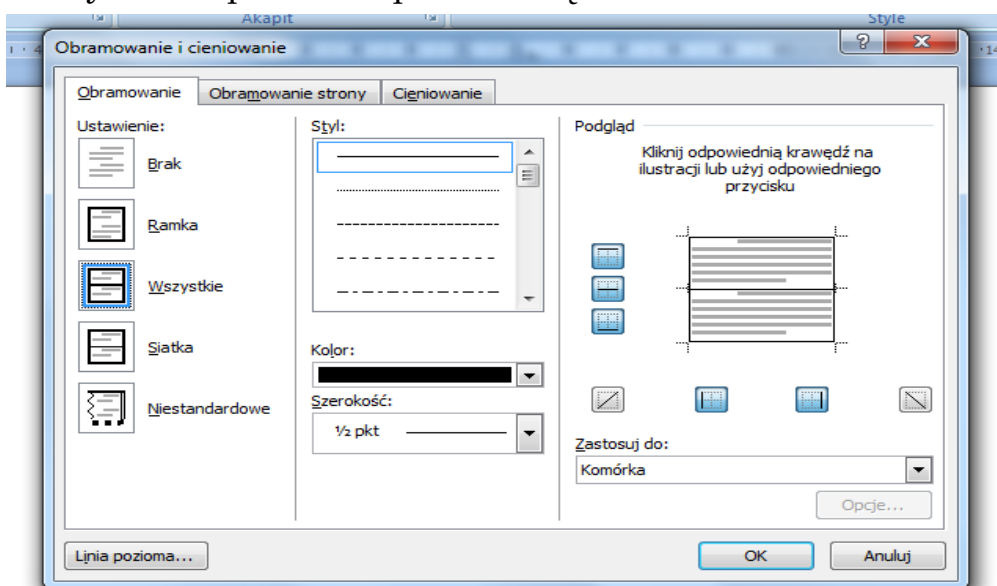
Policz, ile liter ma ten wyraz. (OKNO) W polu **Wstawianie** użyj narzędzia **Tabela**. Wybierz **Wstaw tabelę**. Tabela powinna mieć tyle wierszy, ile liter ma wyraz, który jest rozwiązaniem krzyżówki – zaznacz zatem odpowiednią liczbę wierszy. W naszym przypadku nasza tabela składa się z 10 kolumn i 4 wierszy.

1									
2									
3									
4									

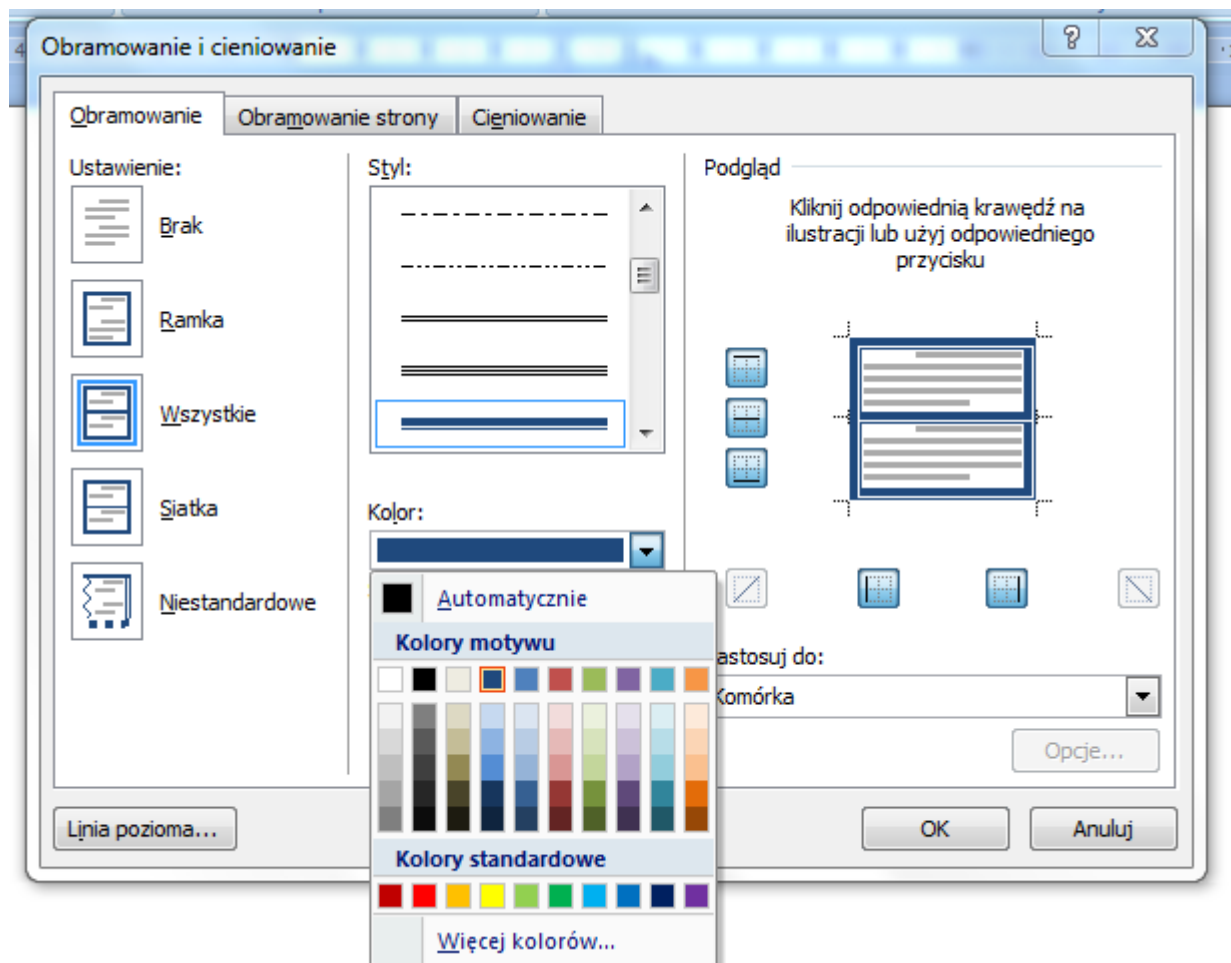
6. W kolumnie pierwszej wpisz liczby 1, 2, 3, 4
7. Kolumnę 5 zaznaczymy, ponieważ w niej będzie rozwiązanie, czyli hasło naszej krzyżówki. W tym celu musimy zaznaczyć kolumnę 5. Stajemy w kolumnie 5 wciskamy prawy klawisz myszy i przeciągamy do dołu kolumny. Na zaznaczonym obszarze wciskamy lewy klawisz myszy i wybieramy polecenie **Obramowanie i cieniowanie**.



Po wybraniu polecenia pokaże się okno:



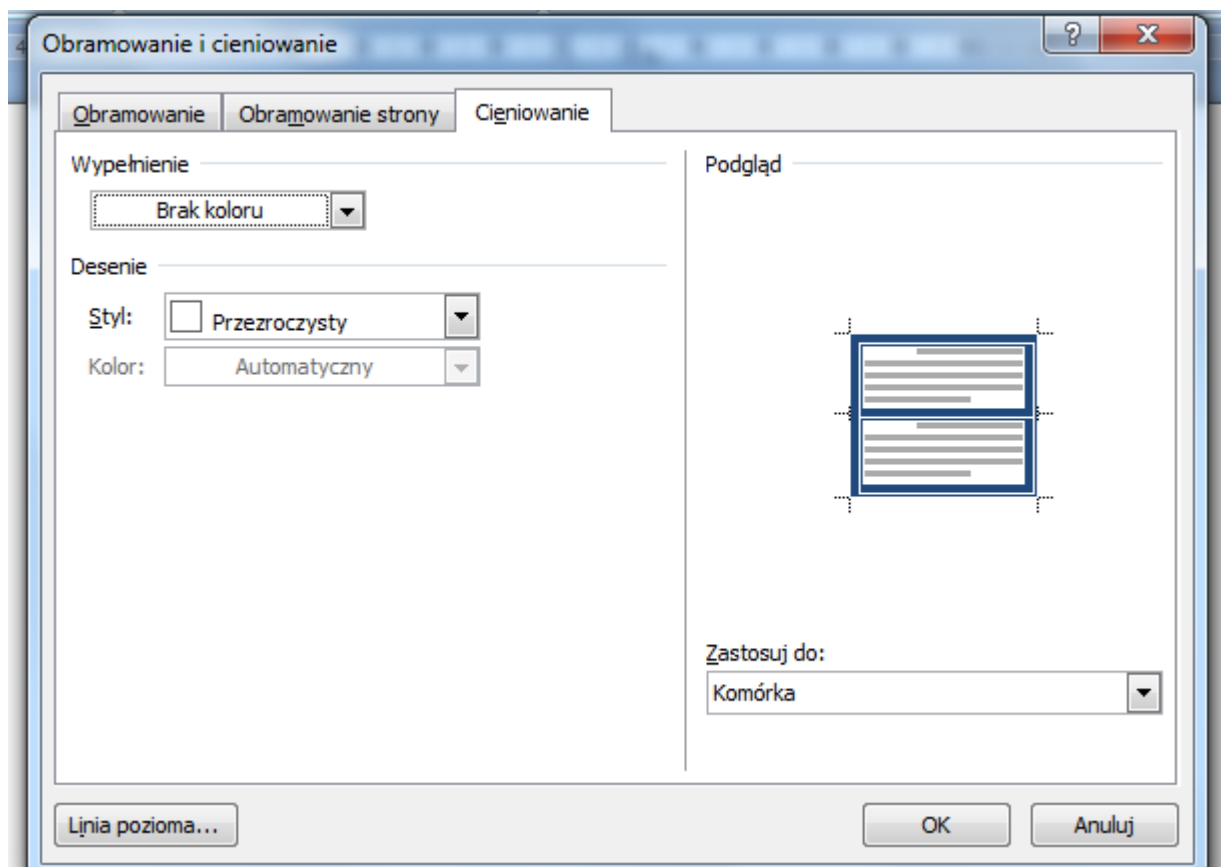
Zrobimy teraz obramowanie kolumny 5:



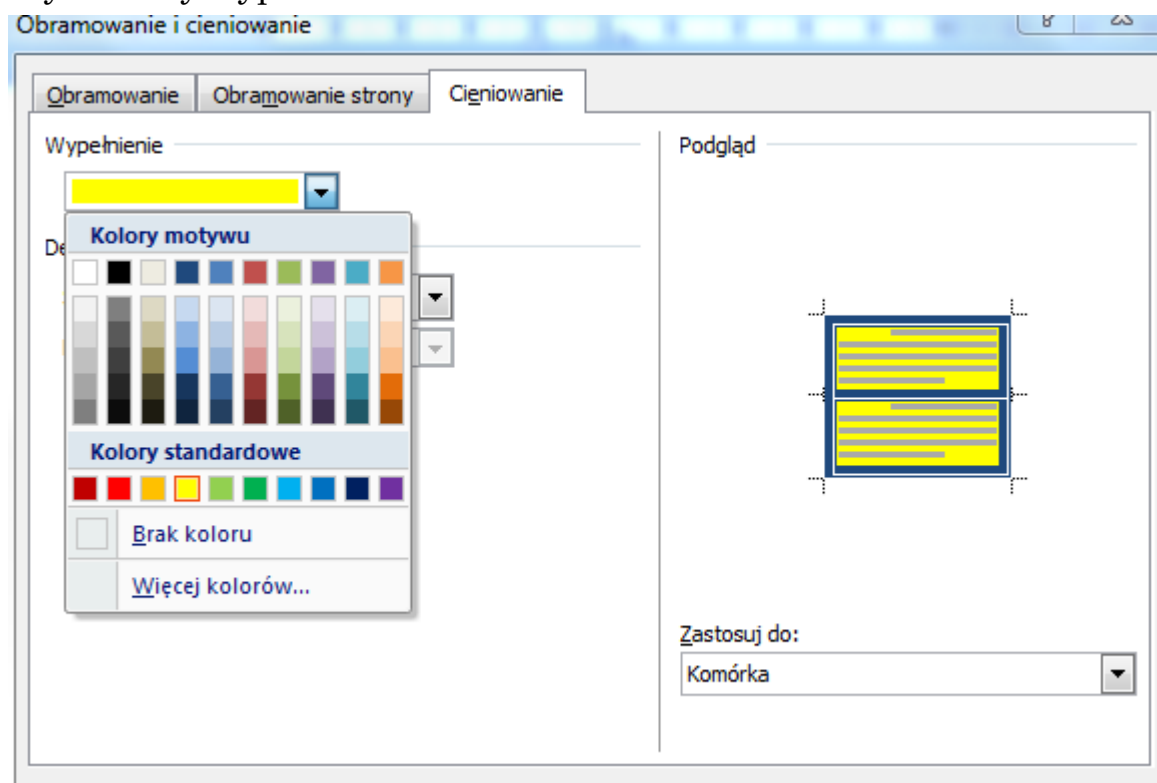
W tym oknie musimy zaznaczyć Ustawienie: **Wszystkie**
Styl: **suwakiem** musimy zjechać niżej i wybrać odpowiednie linie.
Teraz zmienię kolor. Poniżej Kolor: i wybieramy.

1									
2									
3									
4									

8. Możemy jeszcze kolumnę 5 zacieniować.



Wybieramy wypełnienie i kolor



9. Nasza krzyżówka wygląda tak:

1									
2									
3									
4									

10. Teraz wystarczy dodać pytania

1. Przed chwilą uruchomiłeś, żeby w nim stworzyć krzyżówkę?
2. Migająca, czarna, pionowa kreska?
3. Edytor grafiki, w którym rysowałeś?
4. Tabela składa się z K..... i wierszy?

Nasza krzyżówka już gotowa. Wystarczy ją rozwiązać

1									
2									
3									
4									

1. Przed chwilą uruchomiłeś, żeby w nim stworzyć krzyżówkę?
2. Migająca, czarna, pionowa kreska?
3. Edytor grafiki, w którym rysowałeś?
4. Tabela składa się z K..... i wierszy?

Teraz chętni uczniowie mogą przygotować swoją krzyżówkę i przesłać ją do mnie.

Dziękuję.